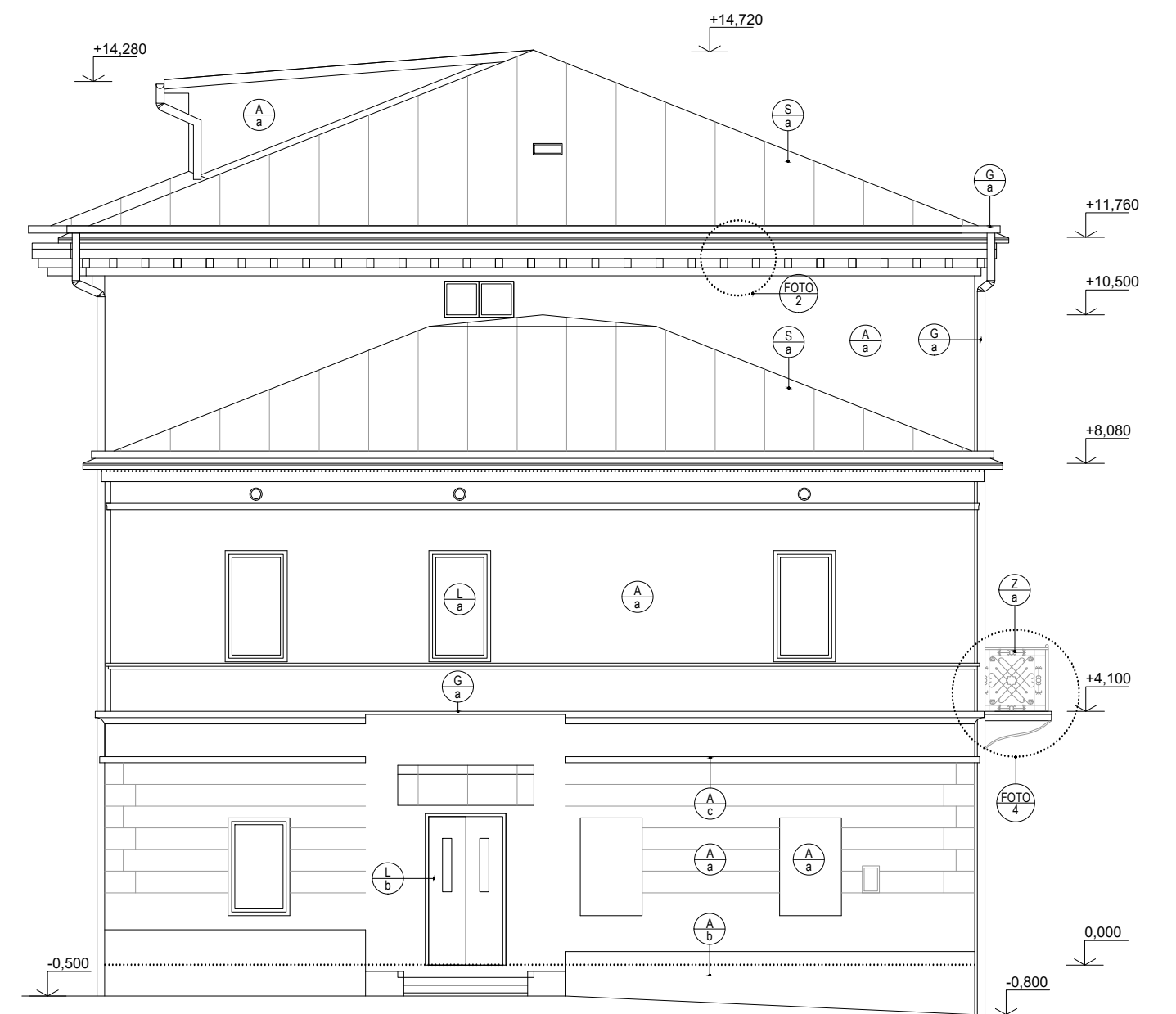


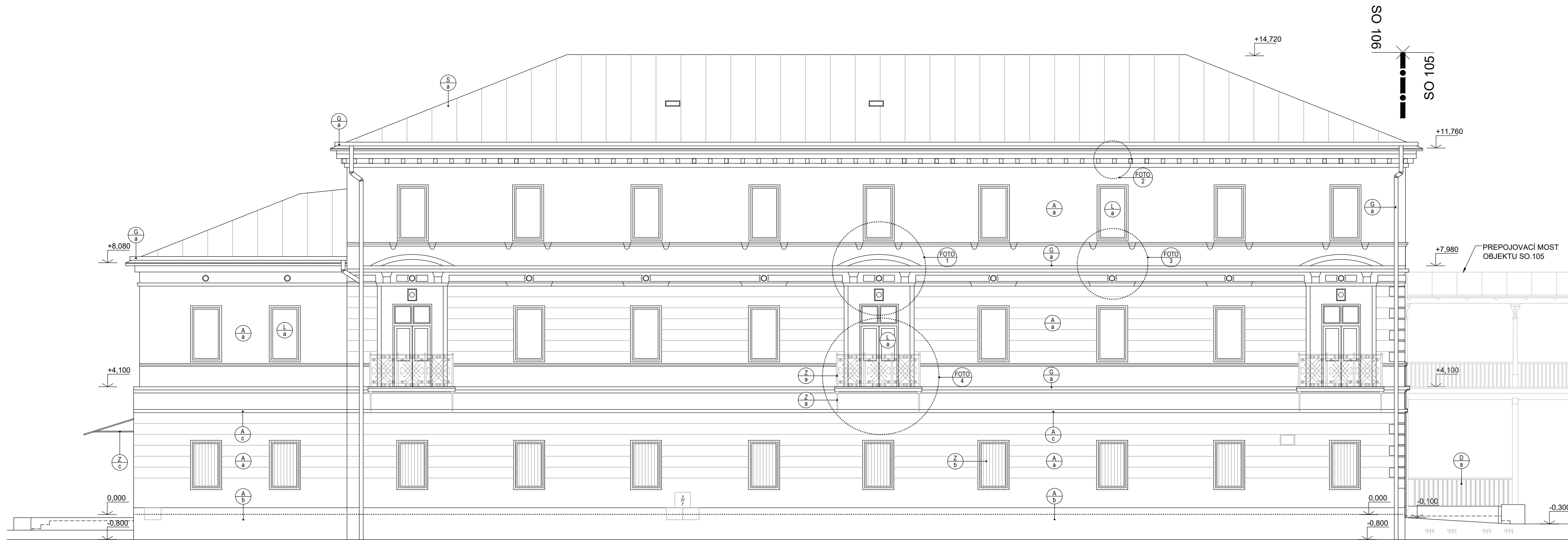
POHĽAD P4



POHĽAD P1



POHĽAD P2



POHĽAD P3

1 - RÍMSA NAD BALKÓNOVÝMI DVERAMI



2 - RÍMSA POD ODKVAPOM STRECHY



3 - RÍMSA POD OKNOM



4 - BALKÓN



#### LEGENDA POVRCHOVÝCH ÚPRAV

- ① FASÁDNA VÁPENNOCEMENTOVÁ HRUBOZRNNÁ OMIETKA, FARBA ZEMITÁ SVETLÁ ŽLTUHNEDÁ
- ② SOKEL - FASÁDNA VÁPENNOCEMENTOVÁ HRUBOZRNNÁ OMIETKA, FARBA SVETLOSVIÁ
- ③ LEM NA FASÁDE - FASÁDNA VÁPENNOCEMENTOVÁ HRUBOZRNNÁ OMIETKA, FARBA ZEMITÁ TMAVÁ ŽLTUHNEDÁ
- ④ KLAMPIARSKÉ VÝROBKÝ - OPLECHOVANIE STRECHY, RÍMS NA FASÁDE, DAŽDOVÉ ŽLÁBY A ZVODY, POZINKOVANÁ ÚPRAVA
- ⑤ EXTERIÉROVÉ VÝPLNE OTVOROV - JEDNODUCHÉ OKNÁ - DREVENÉ PROFILY, JEDNODUCHÉ ZASKLENIE, FAREBNÝ ODTIEŇ RÁMU A KRÍDLA BIELA
- ⑥ EXTERIÉROVÉ VÝPLNE OTVOROV - VSTUPNÉ DVERE - DREVENÉ PROFILY, JEDNODUCHÉ ZASKLENIE, FAREBNÝ ODTIEŇ RÁMU A KRÍDLA TMAVÁ HNEDÁ
- ⑦ ZÁMOČNÍCKE VÝROBKÝ - OCEĽ. KONŠTRUKCIA ZÁBRADLIA A OKRASNÝCH PRVKOV BALKÓNA, FARBA ZELENÁ
- ⑧ ZÁMOČNÍCKE VÝROBKÝ - OCEĽ. KONŠTRUKCIA ZAMREŽOVANIA OKIEN, FARBA ČIERNA
- ⑨ ZÁMOČNÍCKE VÝROBKÝ - OCEĽ. KONŠTRUKCIA PRÍSTREŠKU, FARBA ZELENÁ
- ⑩ STREŠNÁ KONŠTRUKCIA, OCELOVÁ POZINKOVANÁ, STOJATÁ DRÁŽKA, POZINKOVANÁ ÚPRAVA
- ⑪ ZÁBRADLIE Z DREVEJ OZDOBNEJ KONŠTRUKCIE

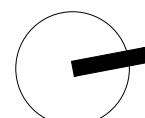
#### POZNÁMKY

- RÍMSY, OZDOBNÉ PRVKY FASÁDY, ZÁBRADLIE BALKÓNOV A OZDOBNÉ PRVKY BALKÓNOV  
SÚ VYKRESLENÉ PŘIBLIŽNE, PRESNÉ ZOBRAZENIE VÍD. FOTODOKUMENTÁCIA V TECHNICKÉJ SPRÁVE

GP	ING. ARCH. LUBOMÍR POCHABA - AD ŠTÚDIO
	NA STRELNICI 24 , NITRIANSKE HRNČIAROVCE, 951 01
INVESTOR	KÚPELE SLIAČ, A.S. , SLIAČ 962 31
MIESTO STAVBY	OBEC SLIAČ, SÚBOR PARCEL V K.Ú. RYBÁRE, V ZOSTAVE- VÍD TECHNICKÁ SPRÁVA
NÁZOV STAVBY	

## KÚPELE SLIAČ - DOKUMENTÁCIA SKUTKOVÉHO STAVU

SADA



±0.000 = 372,81MNM

ZODP. PROJEKTANT ING. MILAN KONIAR

VYPRACOVAL ING. LUKÁŠ HRVAN

STAVEBNÝ OBJEKT SO 106 LD BRATISLAVA

DSO

OBSAH PRÍLOHY

POHĽADY

AD  
STUDIO

NA STRELNICI 24  
NITRIANSKE HRNČIAROVCE  
951 01  
SLOVENSKÁ REPUBLIKA

ZAKÁZKOVÉ ČÍSLO  
2013

ÚČEL  
ZAMERANIE STAVBY

DÁTUM 01 2021

FORMÁT 10 x A4

MIERKA 1:100

ČÍSLO PRÍLOHY

106.SK-09